

# **User Manual**

## **HOW TO EXPORT DATA TO PAYROLL S/W ?**

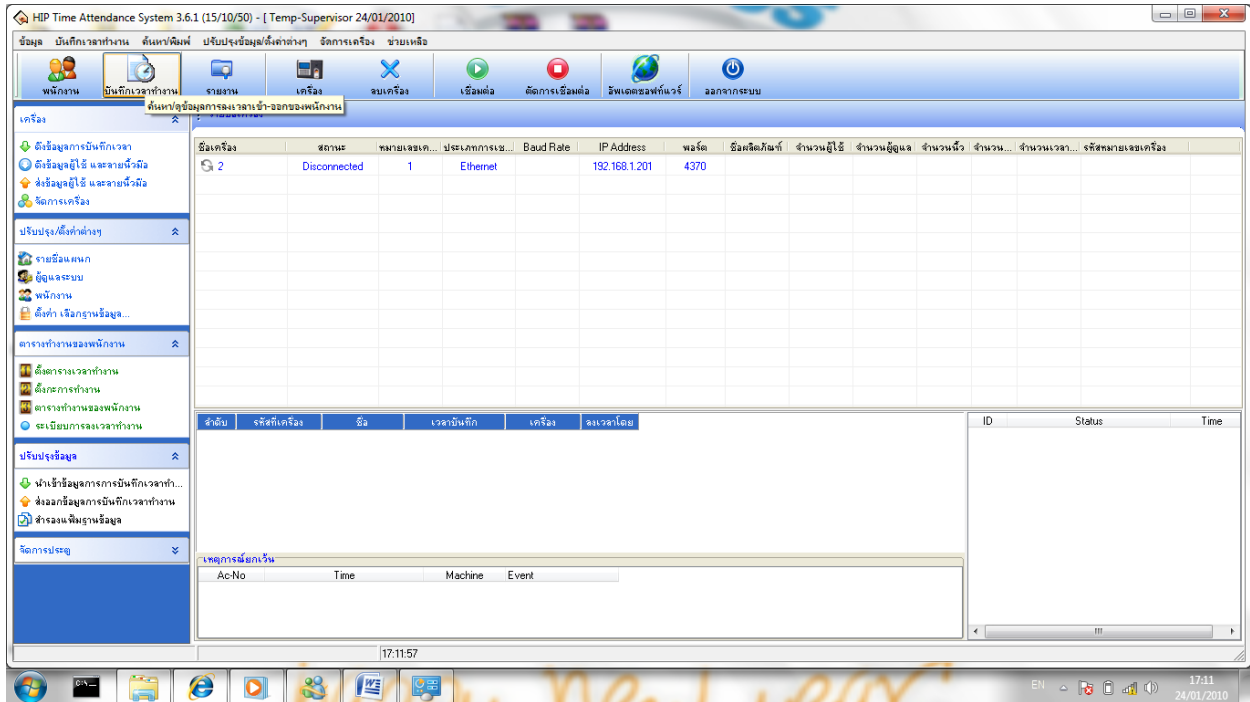
**HIP Time Attendance Ver.2008**

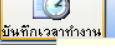
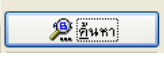
**Update 24/01/2010**

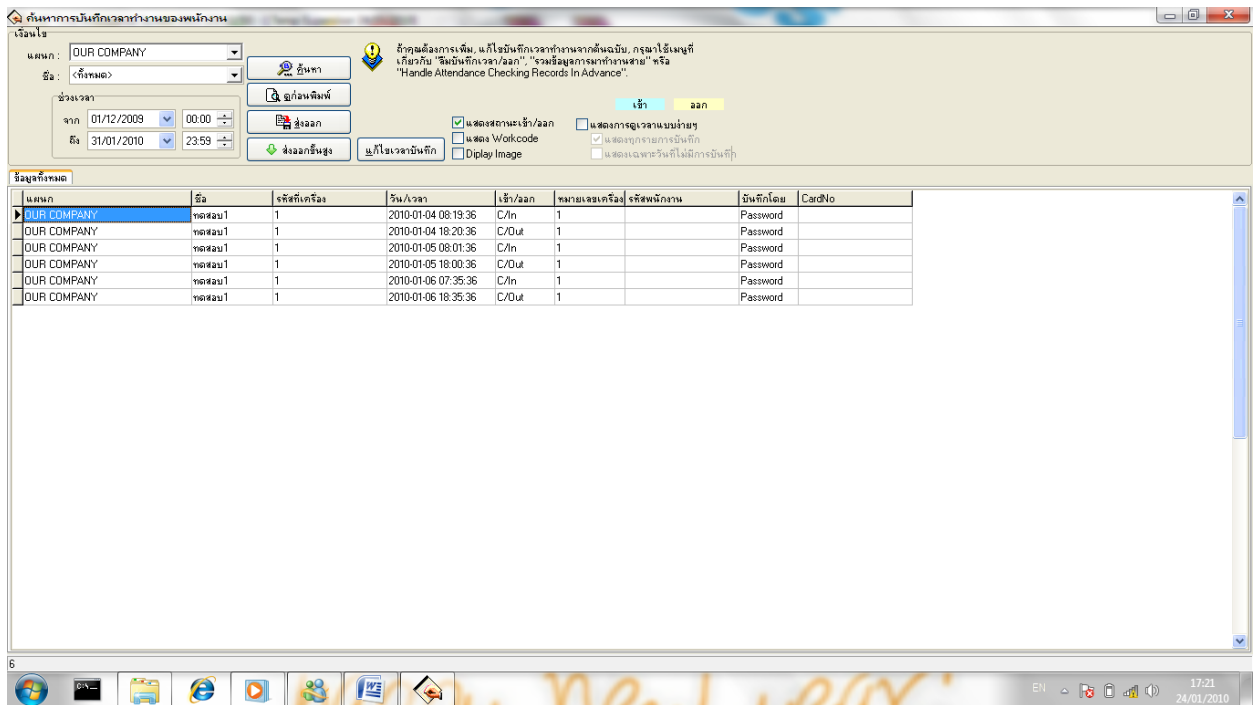
**Editor by HIP Programmer Team**

**WWW.HIP.CO.TH**

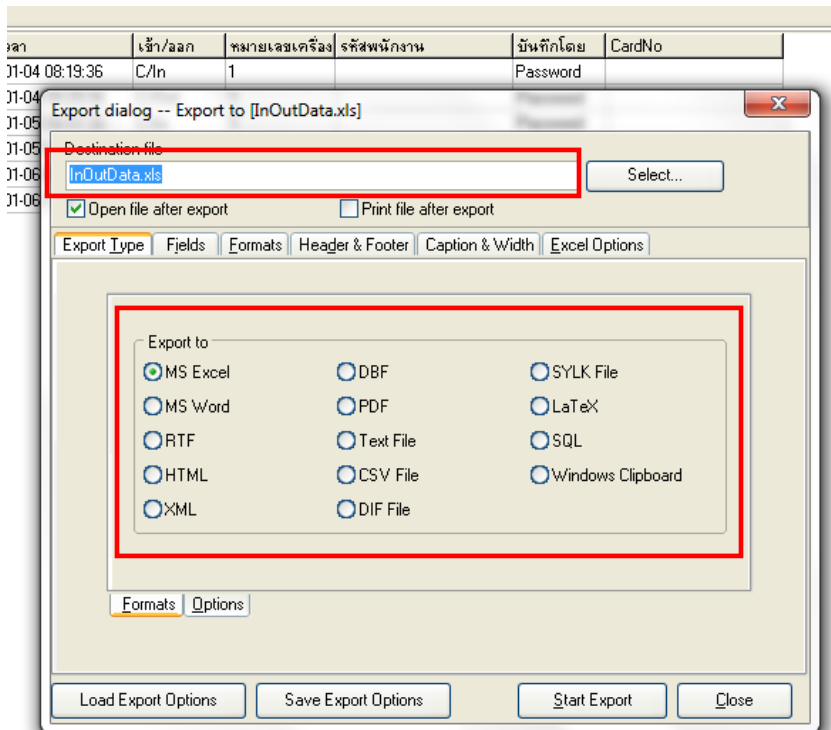
การส่งออกข้อมูลเพื่อใช้งานกับโปรแกรมคำนวณเงินเดือน(Payroll Software)



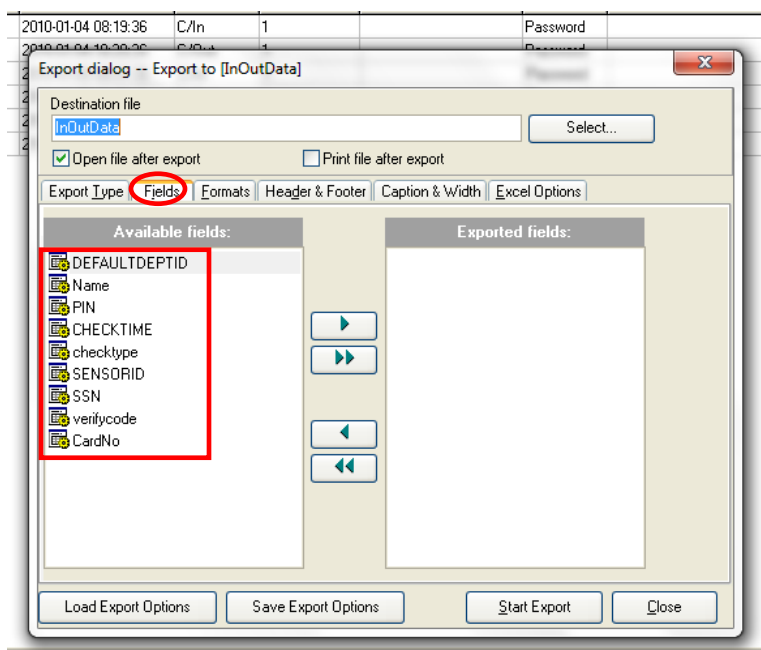
- ไปที่โปรแกรม HIP Attendance Management จากนั้นคลิกที่  จะปรากฏหน้าจอ ดังภาพ  
ด้านล่าง จากนั้นเลือกขอบเขตของข้อมูลที่ต้องการใช้งาน และคลิกที่ปุ่ม 



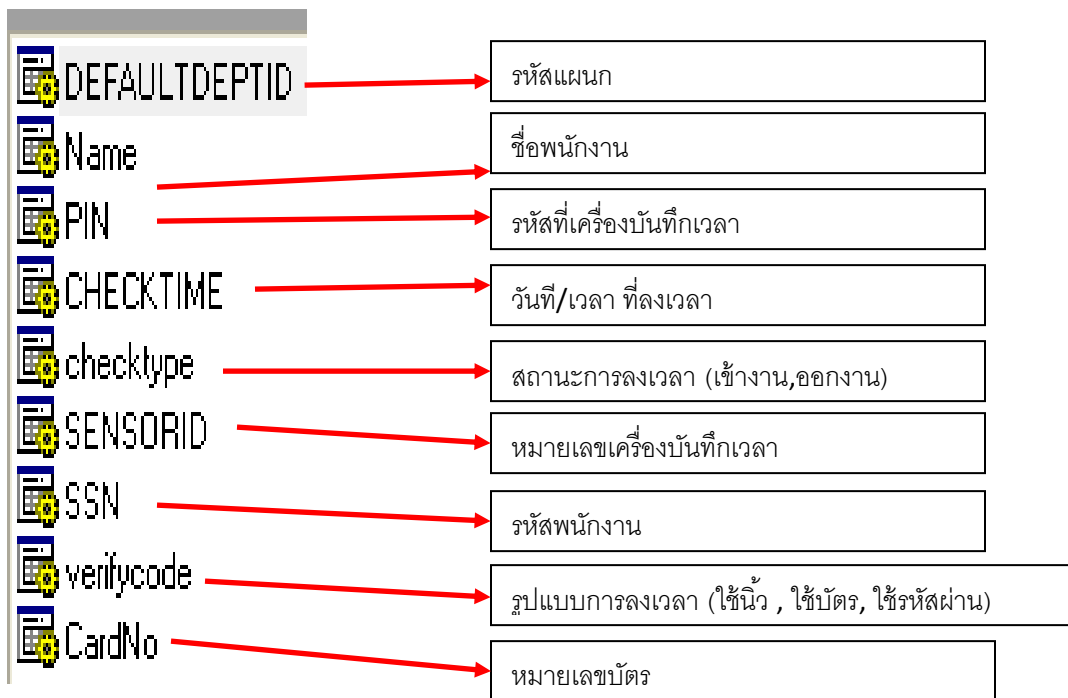
- คลิกที่ปุ่ม “ส่งออกข้อมูล”

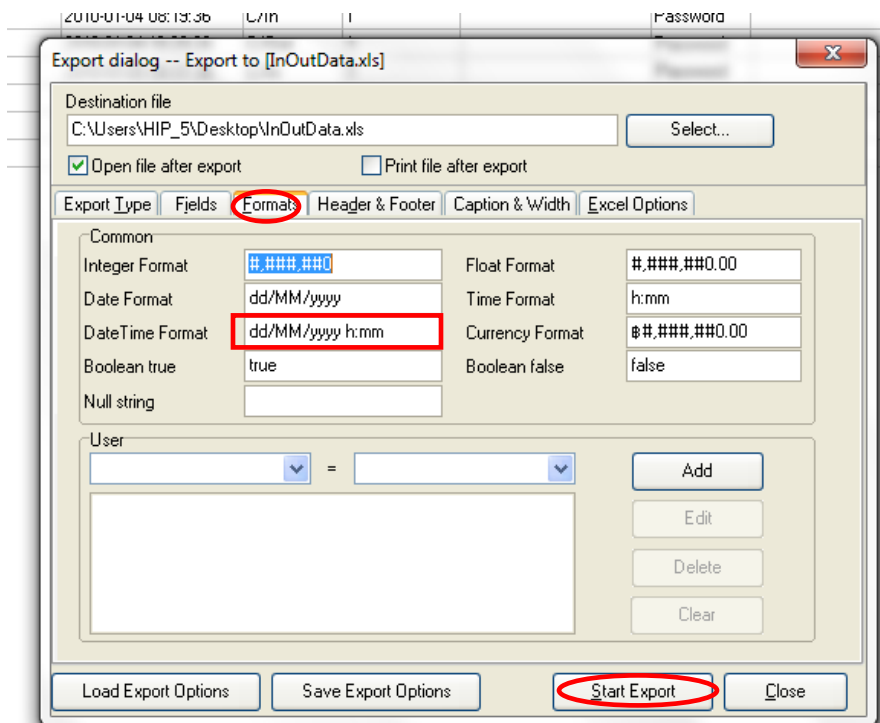


- เลือกประเภทของข้อมูลที่ต้องการส่งออก จากนั้นกำหนดชื่อไฟล์และเลือกตำแหน่งที่จะทำการบันทึกไฟล์ โดยคลิกที่ปุ่ม “Select...”



- จากนั้นคลิกที่ “Fields” และเลือกข้อมูลที่ต้องการส่งออกโดยย้ายหัวข้อที่ต้องการจากซ้ายมือไปทางขวามือและเรียงลำดับตามข้อมูลที่ต้องการให้แสดง ซึ่งมีรายละเอียดดังนี้





- คลิกที่ “Formats” และทำการแก้ไขที่ช่อง “Date Time Format” เป็น “**hh:mm**” จากนั้นคลิกที่ปุ่ม “Start Export” เพื่อทำการส่งออกข้อมูลตามที่ได้เลือกไว้

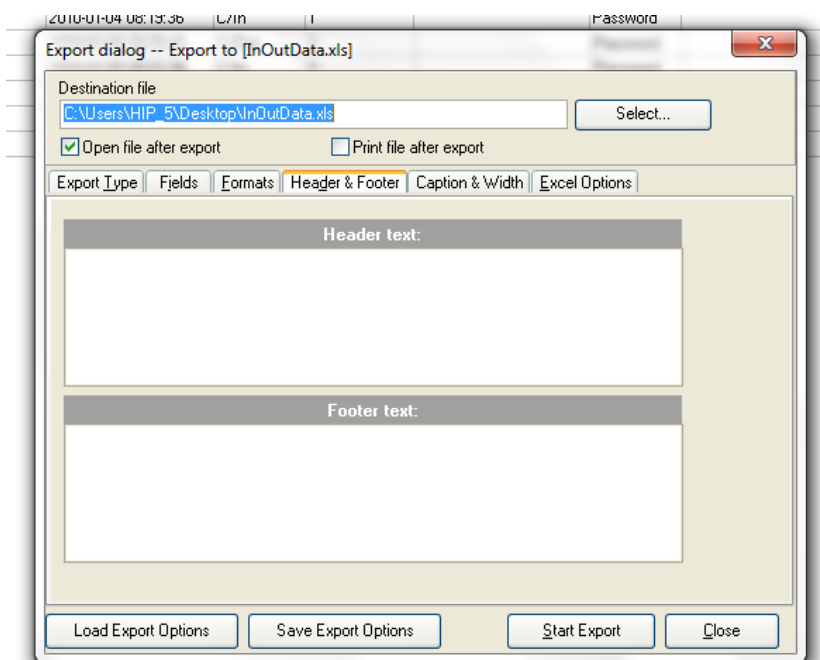
	A	B	C	D	E	F	G	H	I
1	แผนก	ชื่อ	รหัสเครื่อง	วัน/เวลา	เข้า/ออก	หมายเลขเครื่อง	รหัสพนักงาน	บันทึกโดย	CardNo
2	OUR COMPANY	ทดสอบ1	1		08:19 C/In	1		Password	
3	OUR COMPANY	ทดสอบ1	1		18:20 C/Out	1		Password	
4	OUR COMPANY	ทดสอบ1	1		08:01 C/In	1		Password	
5	OUR COMPANY	ทดสอบ1	1		18:00 C/Out	1		Password	
6	OUR COMPANY	ทดสอบ1	1		07:35 C/In	1		Password	
7	OUR COMPANY	ทดสอบ1	1		18:35 C/Out	1		Password	
8									

\*หมายเหตุ

- โปรแกรมจะจดจำค่าที่ผู้ใช้ได้ทำการตั้งค่าไว้ โดยใช้ข้อมูลการตั้งค่าล่าสุดเสมอ

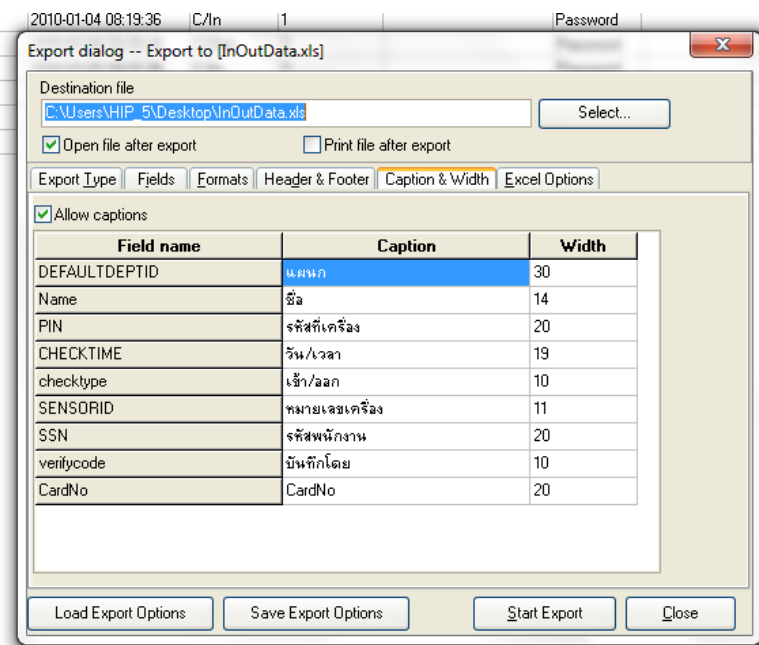
- เมนูในส่วนอื่นๆของหน้านี้

### “ Header & Footer ”



เป็นการกำหนด หัวและท้ายกระดาษของข้อมูลที่ส่งออก ซึ่งผู้ใช้งานสามารถกำหนดได้โดยใช้การตั้งค่าในส่วนนี้

## “Caption & Width”



เป็นการตั้งค่าการแสดงผลหัวข้อของข้อมูลและจำนวนตัวอักษรของข้อมูลที่จะส่งออก ซึ่งผู้ใช้สามารถกำหนดได้โดยใช้การตั้งค่าในส่วนนี้