

คู่มือเริ่มต้นใช้งานของ

Network Video Recorder

1. หมายเหตุ

- โปรดอ่านคู่มือนี้อย่างละเอียดเพื่อการใช้งานผลิตภัณฑ์อย่างถูกต้องและเก็บไว้เพื่อจุดประสงค์ในการอ้างอิง.
- ตัวอย่างและรูปภาพทั้งหมดที่ใช้ในที่นี้มีไว้สำหรับการอ้างอิงเท่านั้น
- อาจมีตำแหน่งที่ไม่ถูกต้องทางเทคนิคหรือข้อผิดพลาดเกี่ยวกับการพิมพ์ในคู่มือนี้ การอัปเดตจะถูกเพิ่มลงในคู่มือฉบับนี้ เนื้อหาของคู่มือเล่มนี้อาจเปลี่ยนแปลงได้โดยไม่ต้องแจ้งให้ทราบล่วงหน้า
- อุปกรณ์นี้ควรใช้งานได้เฉพาะจากแหล่งจ่ายไฟที่ระบุเท่านั้นบนฉลากเครื่องหมาย ต้องตรวจสอบแรงดันไฟฟ้าก่อนใช้งาน

2. ตรวจสอบการบรรจุ

- โปรดตรวจสอบอุปกรณ์และอุปกรณ์เสริมหลังจากได้รับอุปกรณ์แล้ว หากมีความเสียหายเกิดการขาดแคลนหรือชำรุดโปรดติดต่อตัวแทนจำหน่ายของคุณทันที

3. การติดตั้ง HDD

- ชุดผลิตภัณฑ์นี้สนับสนุนฮาร์ดไดรฟ์ SATA 1 ชุด โปรดตรวจสอบให้แน่ใจว่าอุปกรณ์ปิดอยู่ก่อนการติดตั้ง ภาพของการติดตั้งเป็นเพียงเพื่อการอ้างอิงกรุณาใช้ตัวจริงเป็นแบบมาตรฐาน



① Loosen the screws to open the cover.



② Screw the screws into the holes of HDD but not tighten them.



③ Place the HDD onto the bottom of the case.



④ Connect the power and data cables.



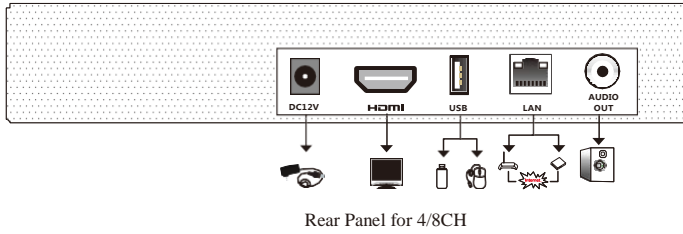
⑤ Turn over the machine and secure the HDD with the screws.



⑥ Install the cover back and fix it.

4. คำแนะนำด้านหลังแผง

- ส่วนต่อประสานของแผงด้านหลังใช้สำหรับอ้างอิงเท่านั้น



5. เริ่มต้นการใช้งาน และการปิดระบบ

▶การใช้งาน

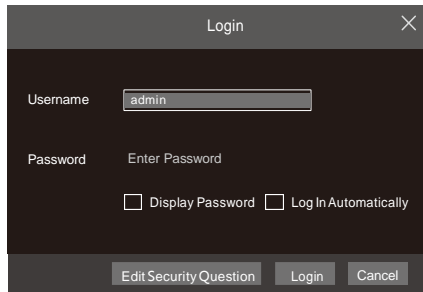
- ① เชื่อมต่อจอภาพและพลังงาน
- ② อุปกรณ์จะบูตและไฟแสดงสถานะจะแสดงเป็นสีน้ำเงิน.
- ③ หน้าต่างตัวช่วยสร้างจะปรากฏขึ้น

▶การปิดระบบ

ไปที่ "Main Menu" จากนั้นเลือก "Shutdown icon" หน้าต่าง Shutdown จะปรากฏขึ้น อุปกรณ์จะปิดตัวลงโดยคลิกปุ่ม "OK" จากนั้นถอดสายไฟออก

6. เข้าสู่ระบบ

ชื่อผู้ใช้เริ่มต้นคือ admin และรหัสผ่านเริ่มต้นคือ 123456 คุณต้องกำหนดค่าวิซาร์ดถ้าคุณเริ่ม NVR เป็นครั้งแรกและคุณสามารถเปลี่ยนรหัสผ่านเมื่อคุณกำหนดค่าวิซาร์ดเป็นครั้งแรก คุณสามารถข้ามการตั้งค่าของวิซาร์ดในครั้งต่อไปได้ คลิก "Start" และเลือก "Login" การดำเนินการนี้จะนำคุณไปสู่วิวการเข้าสู่ระบบ ป้อนชื่อผู้ใช้และรหัสผ่านเริ่มต้นที่คุณกำหนดและคุณสามารถเห็นภาพสดได้

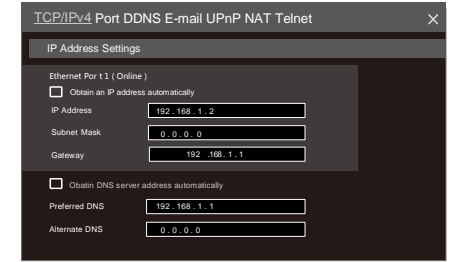


7. การกำหนดค่าเครือข่าย

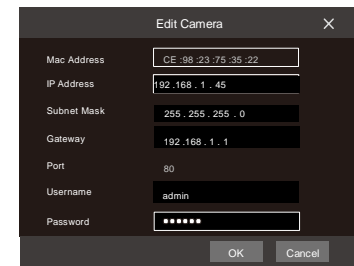
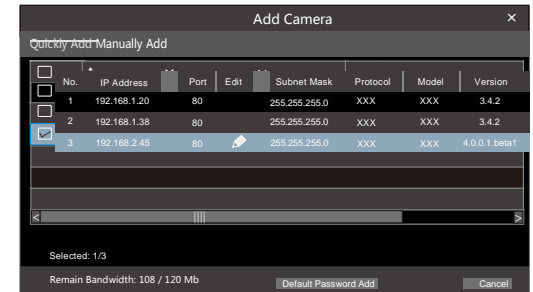
หลังจากเสร็จสิ้นการเพิ่มกล้อง IP คุณจะเห็นภาพสดผ่านจอภาพของ NVR ต่อไปนี้จะแนะนำวิธีเพิ่มกล้อง IP ผ่าน LAN / WAN

▶LAN

- ① ตั้งเครือข่ายของ NVR ไปที่ Start → การตั้งค่า → เครือข่าย → TCP / IPv4 ใส่ที่อยู่ IP ซับเน็ตมาส์กเกตเวย์เป็นต้นหากใช้ DHCP โปรดเปิดใช้ DHCP ทั้งใน NVR และเราเตอร์
- ② ไปที่ Start → Settings → Network → Port ป้อนพอร์ต HTTP (ค่าเริ่มต้นคือ 80) พอร์ตเซิร์ฟเวอร์ (พอร์ตเริ่มต้นคือ 6036)
- ③ คลิก "Apply" เพื่อบันทึกการตั้งค่า

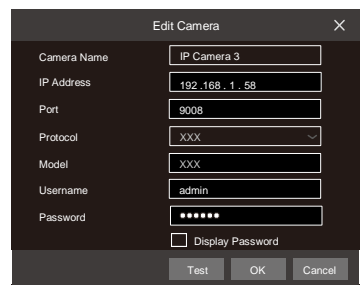
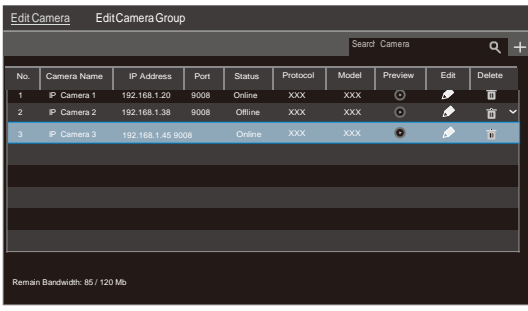


- ④ ไปที่ Start → การตั้งค่า → กล้อง → เพิ่มกล้อง NVR จะทำงานโดยอัตโนมัติ รีเฟรชกล้องที่ค้นหา IPC ซึ่งสนับสนุนโปรโตคอล Onvif อาจถูกเพิ่มด้วยตนเอง หาก IPC ค้นหาไม่อยู่ในเครือข่ายท้องถิ่นเช่นเดียวกับ NVR คุณควรเลือกอุปกรณ์และคลิกเพื่อแก้ไขที่อยู่ IP.



- ⑤ ทำเครื่องหมายที่อุปกรณ์ที่คุณต้องการเพิ่มแล้วคลิกปุ่ม "เพิ่ม" NVR จะรีเฟรชกล้องโดยอัตโนมัติและกลับไปหน้าจอรีเฟรช "Edit Camera"

“สถานะ "ออนไลน์" หมายถึงการเชื่อมต่ออุปกรณ์สำเร็จและคุณ将会เห็นภาพสด คุณ
สามารถเลือกอุปกรณ์ที่เพิ่มและคลิกปุ่มเพื่อปรับเปลี่ยนช่อง, ที่อยู่ IP, ect



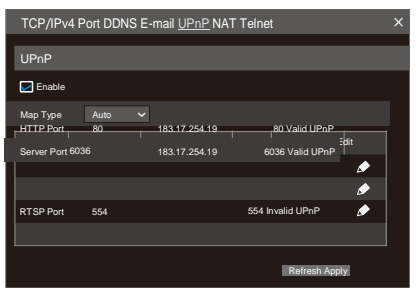
► WAN

- ① ตั้งเครื่องข่ายของ NVR ไปที่ Start → การตั้งค่า→เครื่องข่าย→ TCP / IPv4 ป้อนที่อยู่ IP แบบคงที่หรือเปิดใช้ PPPoE จากนั้นป้อนชื่อผู้ใช้และรหัสผ่านที่ได้รับจาก ISP ของคุณ
- ② ไปที่ Start → Settings → Camera คลิก "เพิ่มกล้อง" หรือด้านล่าง คอลัมน์ของกล้องค้นหาและเลือก "เพิ่มด้วยตนเอง" เพื่อเพิ่มกล้อง IP ใสที่อยู่ IP พอร์ตเซิร์ฟเวอร์ ชื่อผู้ใช้และรหัสผ่านของกล้อง IP กล้อง IP ต้องเชื่อมต่อผ่าน WAN ที่นี้ที่อยู่ IP ของกล้อง IP ต้องเป็นที่อยู่ IP ของ WAN

UPnP

คุณสามารถใช้ฟังก์ชัน UPnP เพื่อเปิดใช้งานการเชื่อมต่อที่รวดเร็วของอุปกรณ์ไปยัง WAN ผ่านทางเราเตอร์โดยไม่ต้องทำแผนที่พอร์ต

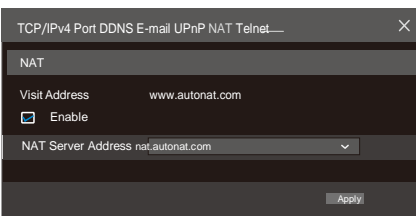
- ① ไปที่ Start → Settings → Network → UPnP และเปิดใช้ UPnP แล้วคลิกปุ่ม "Apply" เพื่อบันทึก
- ② เปิดใช้งานฟังก์ชัน UPnP ในเราเตอร์
- ③ คลิกปุ่ม "Refresh" เพื่อรีเฟรชสถานะ UPnP หากสถานะ UPnP เป็น "UPnP" ไม่ถูกต้อง" หลังจากรีเฟรชหลายครั้งพอร์ตจะไม่ถูกต้อง โปรดเปลี่ยนประเภทการทำแผนที่เป็น "Manual" จากนั้นคลิกเพื่อแก้ไขพอร์ตจนกระทั่งสถานะ UPnP เปลี่ยนเป็น "UPnP ที่ถูกต้อง"



NAT

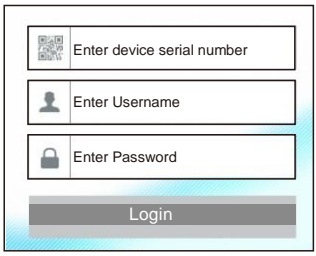
► NAT Settings

- ① เปิด NVR และเชื่อมต่อด้วยระบบเครือข่าย
- ② ไปที่ Start → Settings → Network → TCP / IPv4 คุณสามารถกรอก IP ได้ ที่อยู่ซับเน็ตมาส์กและเกตเวย์โดยอัตโนมัติ คุณสามารถป้อนข้อมูลด้วยตนเองตามสถานการณ์จริง โปรดตรวจสอบให้แน่ใจว่าส่วนของเครือข่ายเหมือนกับเครือข่ายที่อยู่
- ③ ตั้งค่า DNS Server ที่ต้องการหรือทางเลือก คลิก "สมัคร" เพื่อบันทึก พารามิเตอร์
- ④ ไปที่ Start → Settings → Network → แท็บ NAT เปิดใช้งาน NAT และเลือก ที่อยู่เซิร์ฟเวอร์ NAT (ที่อยู่เซิร์ฟเวอร์ NAT เริ่มต้นคือ nat.autonat.com) คลิก "Apply" เพื่อบันทึกพารามิเตอร์.



► การเข้าถึง NAT

หลังจากเสร็จสิ้นการตั้งค่า NAT แล้วคุณสามารถป้อน www.autonat.com ในแถบที่อยู่ของ IE จากนั้นกด Enter เพื่อไปที่อินเทอร์เน็ตเพื่อไปนี้ ถ้าคุณเป็นครั้งแรกในการเข้าถึง NAT คุณจะดาวน์โหลดและติดตั้ง ActiveX ตามเคล็ดลับป๊อปอัป หลังจากติดตั้ง ActiveX เรียบร้อยแล้วจะปรากฏกล่องเข้าสู่ระบบ



หมายเลขอุปกรณ์ของอุปกรณ์: คลิก ที่แถบเมนูด้านล่างของอินเทอร์เน็ตเบราว์เซอร์แบบสดเพื่อตรวจสอบหมายเลขซีเรียลหรือไปที่ Start → Settings → Network → Network Status เพื่อตรวจสอบหมายเลขซีเรียลของ NVR) ชื่อผู้ใช้: ชื่อผู้ใช้ของ NVR ชื่อผู้ใช้เริ่มต้นคือ admin รหัสผ่าน: รหัสผ่านของ NVR รหัสผ่านจะถูกตั้งค่าด้วยตัวคุณเองเมื่อคุณกำหนดค่าวิซาร์ดเป็นครั้งแรก

10. การบันทึกด้วยตนเอง

ก่อนทำการบันทึกโปรดคลิกและฟอร์แมตฮาร์ดดิสก์ ในอินเทอร์เน็ตเบราว์เซอร์แบบสดคุณ将会เห็นแถบเครื่องมือเมนู Click เพื่อทำการบันทึก คลิกอีกครั้งเพื่อทำการหยุด. คุณสามารถคลิก เพื่อตรวจสอบสถานะการบันทึก



11. การเล่น

► เล่นทันที

คลิก "Instant Playback" ในเมนูคลิกขวาของหน้าต่างแสดงตัวอย่างของกล้องเพื่อเลือกหรือลากแถบความคืบหน้าของการเล่นเพื่อเปลี่ยนเวลาการเล่นเพื่อเล่นผ่านบันทึก ► การเล่นทั่วไป

คลิก ที่แถบเครื่องมือด้านล่างของส่วนแสดงตัวอย่างแบบสด หรือคลิกเริ่ม→การเล่นเพื่อไปยังอินเทอร์เน็ตเบราว์เซอร์การเล่นตามที่แสดงด้านล่าง นอกจากนี้คุณยังสามารถเพิ่มกล้องสำหรับเล่นภาพได้ด้วยตนเอง

คลิก ในหน้าต่างการเล่นเพื่อเปิดหน้าต่าง "เพิ่มกล้อง" ตรวจสอบกล้องในหน้าต่างแล้วคลิก "เพิ่ม" เพื่อเพิ่มกล้องที่เล่น ไฟล์บันทึกของกล้องที่ทำการเพิ่มจะเล่นในอินเทอร์เน็ตเบราว์เซอร์สำหรับเล่น

