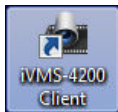
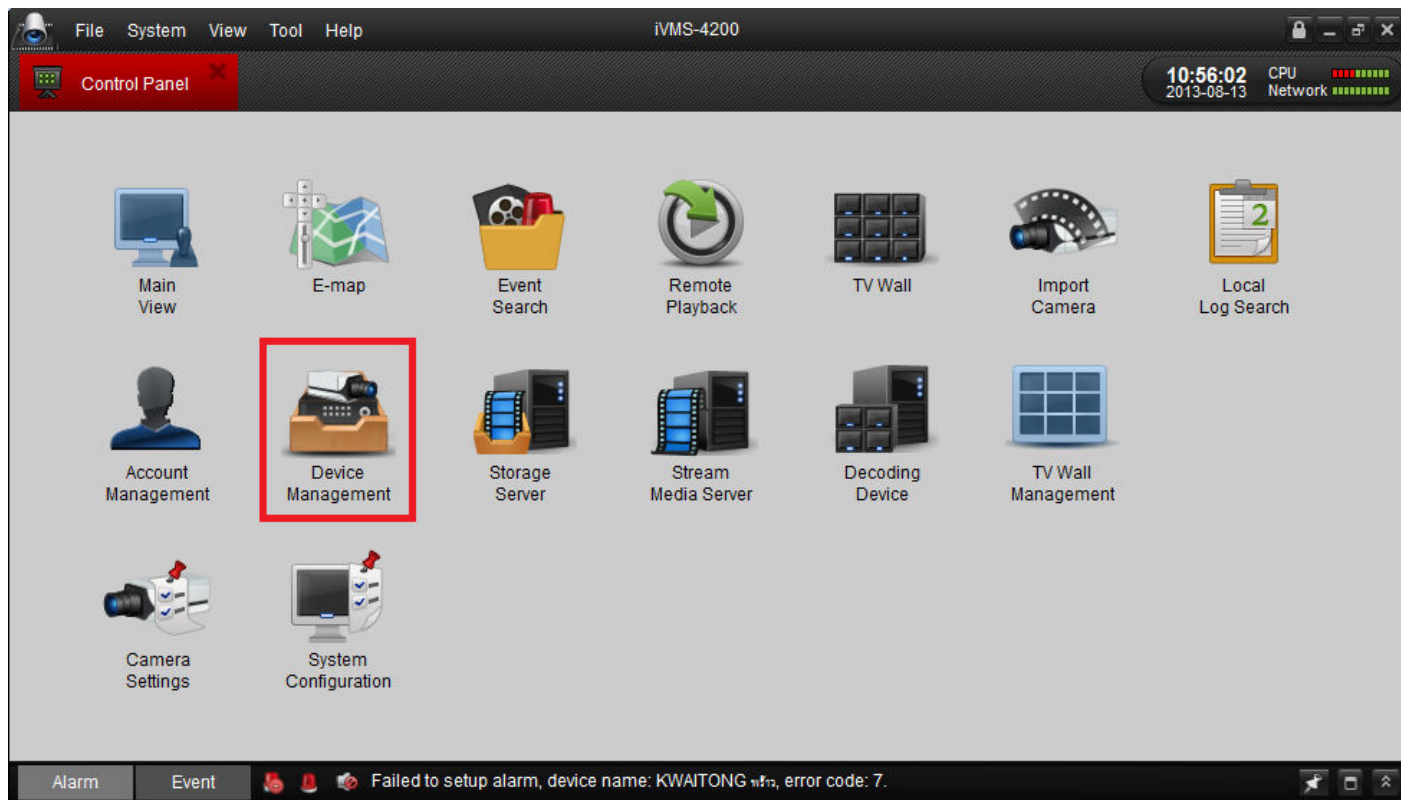


# คู่มือการใช้งาน iVMS-4200 เบื้องต้น

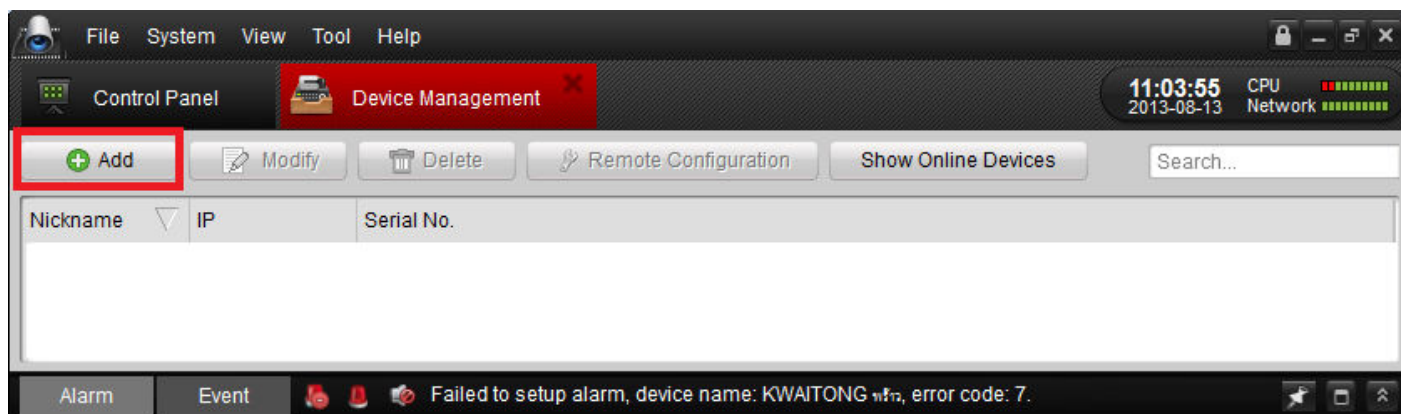
เมื่อติดตั้ง โปรแกรม iVMS-4200 แล้วคลิก



เพื่อเริ่มใช้งาน โปรแกรมจะปรากฏเมนูการใช้งานดังนี้



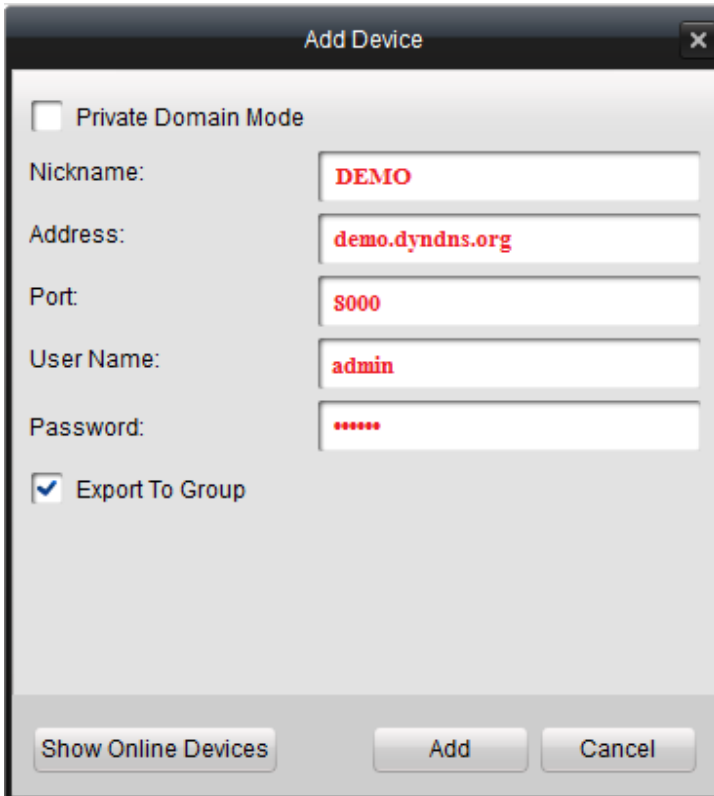
คลิก เพื่อเพิ่มเครื่องบันทึก จากนั้นจะปรากฏหน้าต่างเพื่อให้เพิ่มข้อมูลของเครื่องบันทึกดังกล่าว



คลิก เพื่อเพิ่มข้อมูลของเครื่องบันทึก



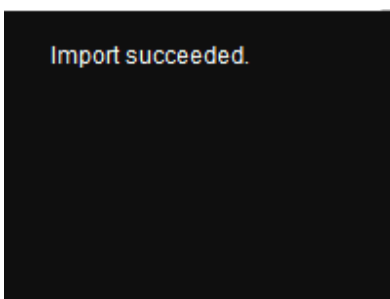
กรอกรายละเอียดต่างๆ



- Nickname = ใส่ชื่อตามต้องการ
- Address = ชื่อ HOST DDNS ที่สมัครไว้
- Port = เป็นค่า Server Port (ดูจากเครื่องบันทึก) (ค่าจากโรงงานคือ 8000)
- User Name = ชื่อผู้ใช้งานของเครื่องบันทึก
- Password = รหัสผ่านของเครื่องบันทึก

เมื่อใส่ข้อมูลต่างๆครบถูกต้องแล้ว คลิก 

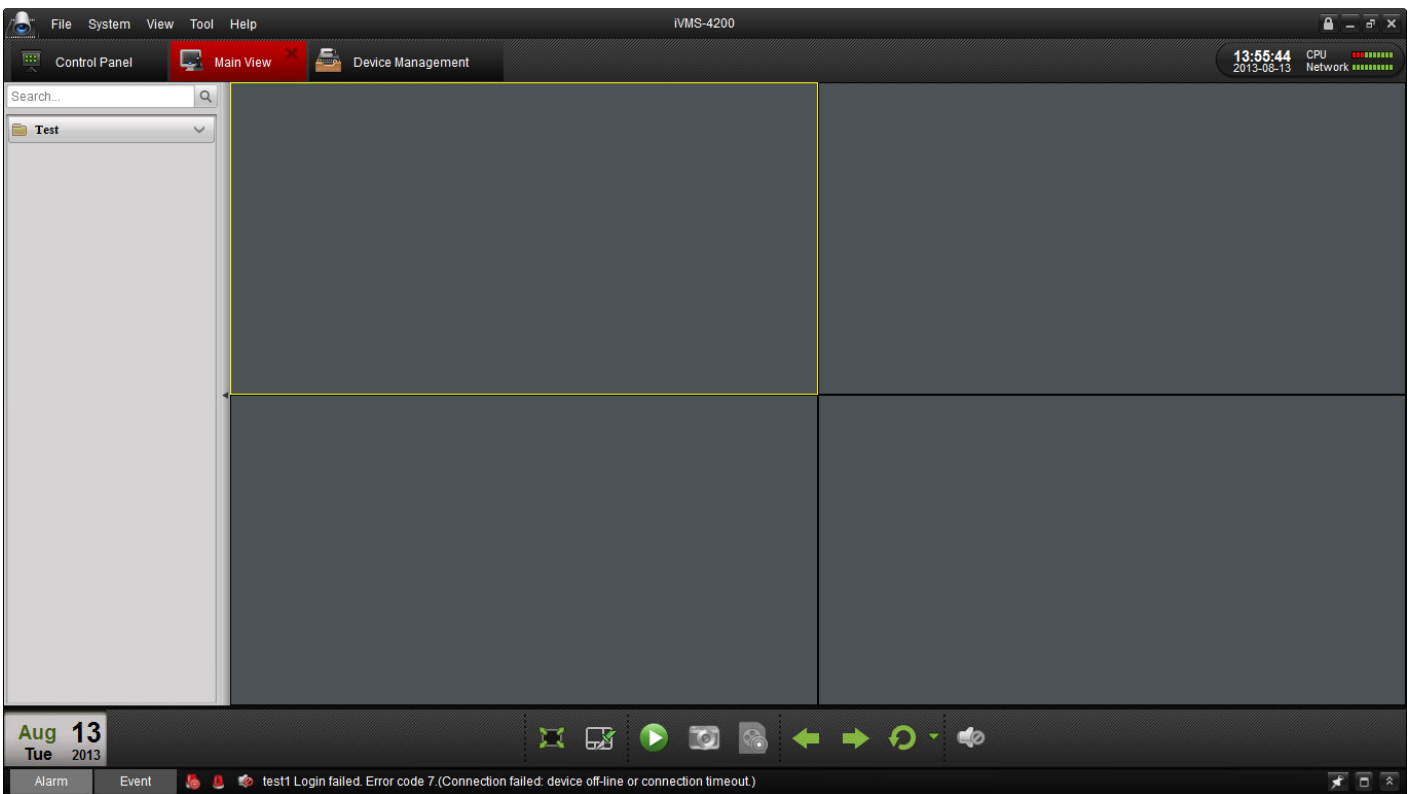
หากกรอกข้อมูลครบถูกต้องแล้วจะปรากฏหน้าต่างแจ้งดังภาพ



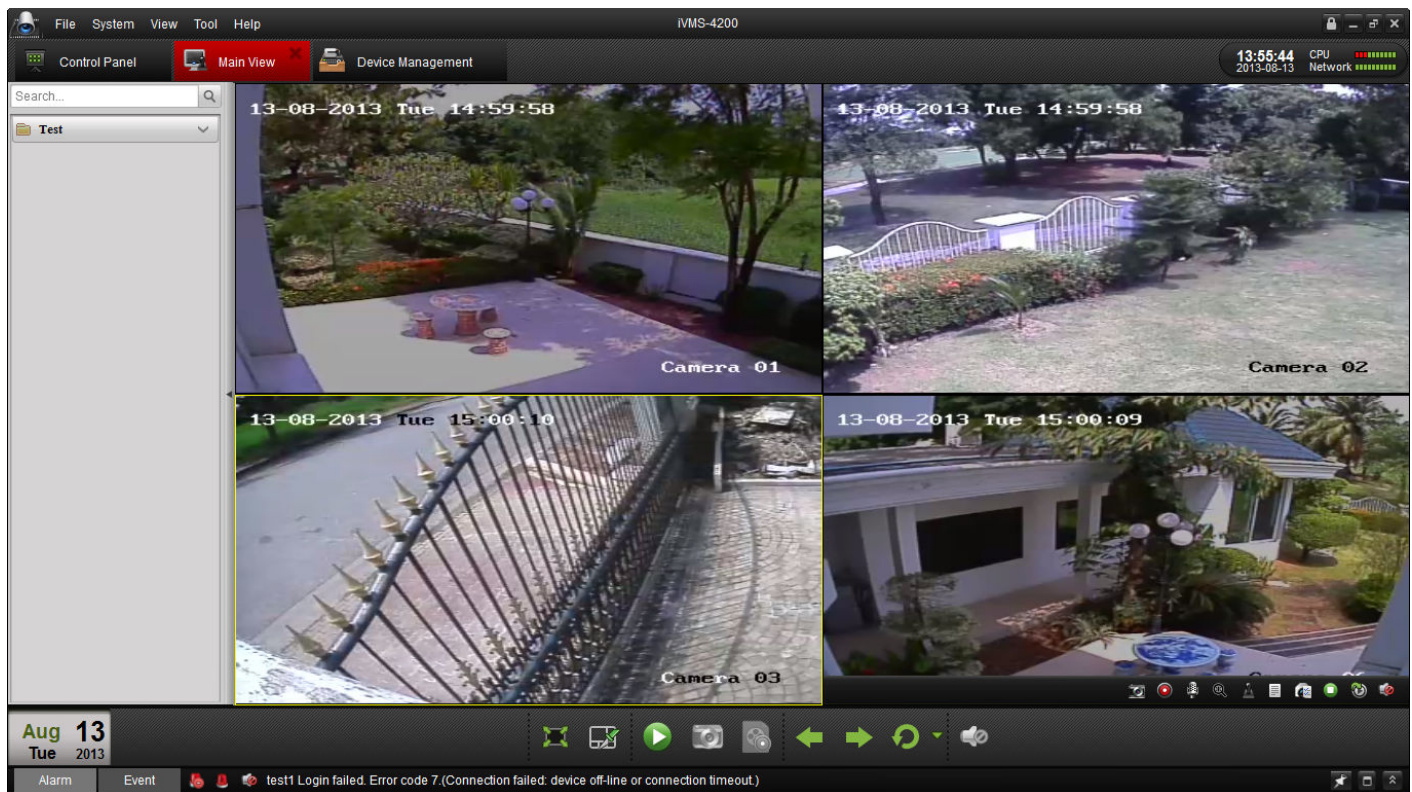
จากนั้นกลับไปหน้าจอ  แล้วคลิกที่  เพื่อรับชมภาพ



## การรับชมภาพ

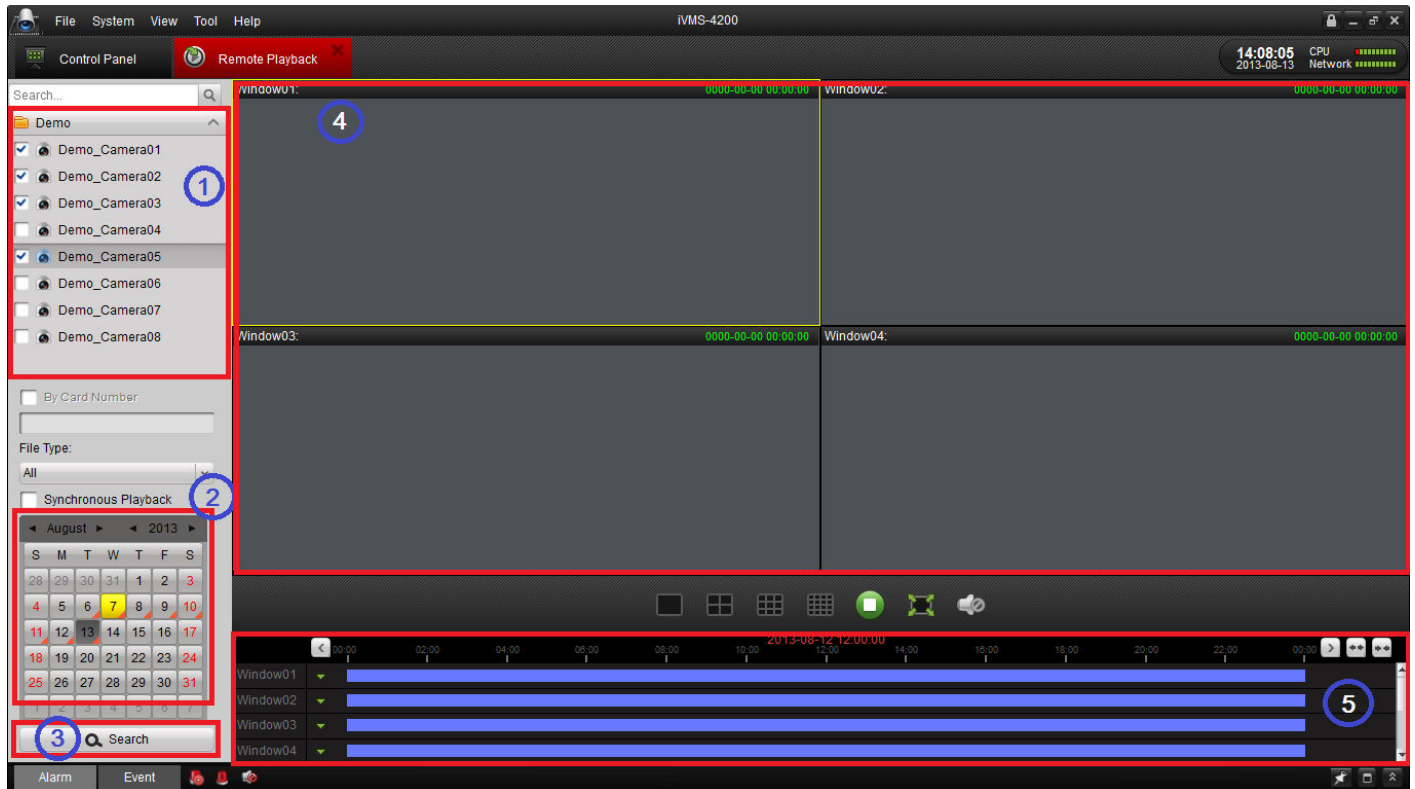


เลือกชื่อเครื่องบันทึกที่ได้เพิ่มเข้าไป จากนั้นคลิกลากไปทางหน้าต่างสีดำทางขวาเพื่อรับชมภาพ



## การรับชมภาพย้อนหลัง

หากต้องการรับชมภาพย้อนหลังคลิก Control Panel จากนั้นคลิกที่



1. เลือกกล้องที่ต้องการรับชมภาพย้อนหลัง
2. เลือก วัน - เดือน - ปี ที่ต้องการรับชมภาพ
3. คลิก Search เพื่อค้นหาช่วงเวลาที่มข้อมูลการบันทึก
4. เลือกหน้าต่างที่ต้องการรับชมภาพ
5. เมื่อเลือกหน้าต่างที่ต้องการรับชมแล้ว เลือกช่วงเวลาที่ต้องการรับชม โดยดับเบิลคลิกช่วงเวลานั้น

หากต้องการรับชมภาพหน้าต่างอื่นๆอีก สามารถทำตามขั้นตอนข้อที่ 4 และ 5 เพื่อรับชมภาพ

\*\*สามารถรับชมภาพได้ทุกช่องพร้อมกันและสามารถเลือกช่วงเวลาได้อย่างอิสระ



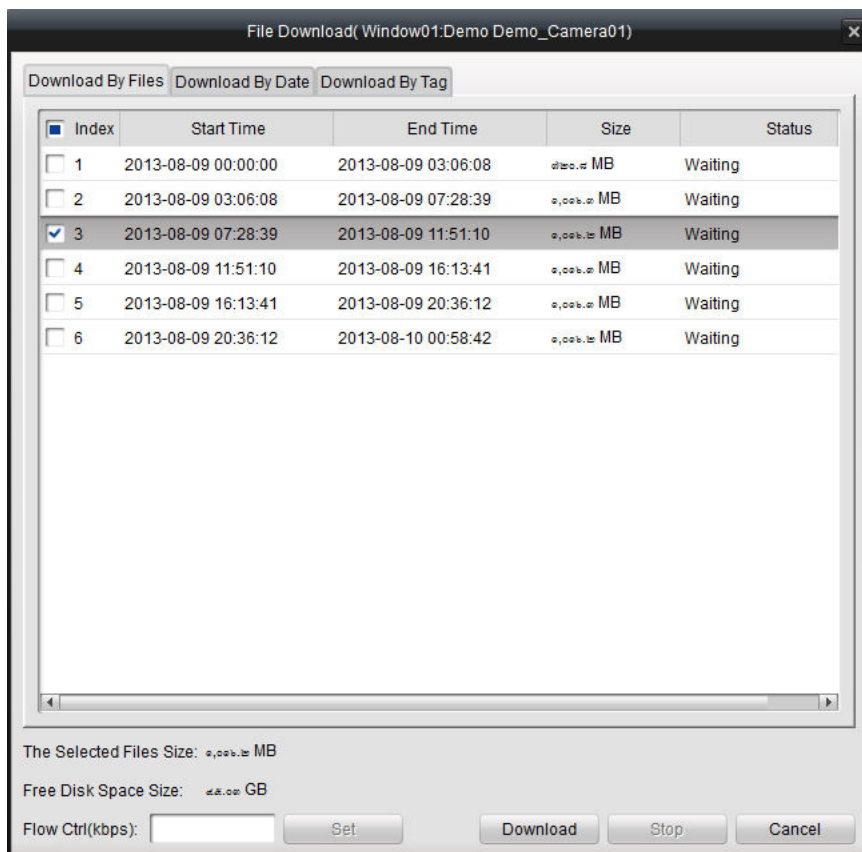


## การสำรองข้อมูล

เมื่อเลือกช่วงเวลารับชมภาพย้อนหลังแล้ว เมื่อคลิกที่หน้าต่างที่แล้วภาพจะปรากฏเมนูด้านล่างของภาพ



เลือกคลิก  เพื่อสำรองข้อมูล เมื่อคลิกแล้วจะปรากฏหน้าต่างดังภาพด้านล่าง



เลือกช่วงเวลาที่ต้องการ โดยคลิก  จากนั้น คลิกที่ **Download** เพื่อสำรองข้อมูล

หาข้อมูลเพิ่มเติมได้ที่ [www.hip.co.th](http://www.hip.co.th)

