

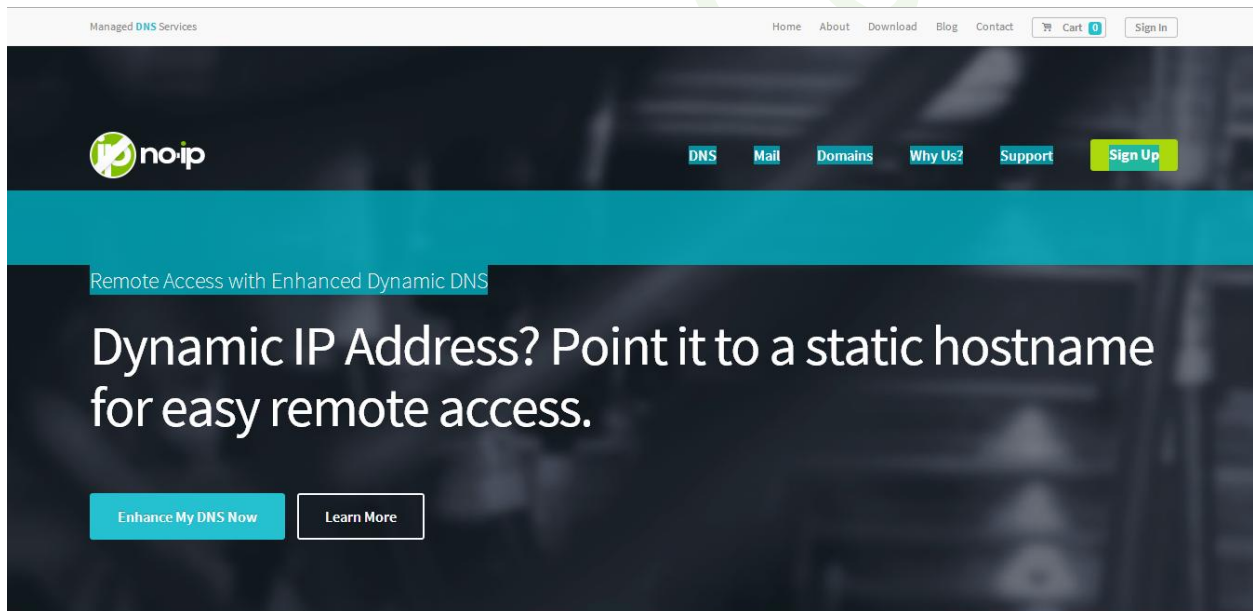
การใช้งาน การเชื่อมต่อแบบ DNS

โปรแกรม HIP Premium Time 1.3.6

1. การใช้งาน DNS นั้น จำเป็นต้องสมัคร DNS Host สำหรับเชื่อมต่อ


ตัวอย่างเว็บที่ให้บริการ DNS Host ฟรี

- <https://www.noip.com/>
- <http://dyn.com/dns/>



Managed DNS Services

Home About Download Blog Contact 🛒 Cart 0 Sign In

 [DNS](#) [Mail](#) [Domains](#) [Why Us?](#) [Support](#) [Sign Up](#)

Remote Access with Enhanced Dynamic DNS

Dynamic IP Address? Point it to a static hostname for easy remote access.

[Enhance My DNS Now](#) [Learn More](#)

หน้าเว็บ <https://www.noip.com/>

Dyn Products Solutions Resources Support About Contact Us Search Dyn SIGN IN EN

If you build it, will your users still come?

WEBINAR REPLAY:
DNS Build vs. Buy: The Cloud vs. On-Premise
 Presented by Cory von Wallenstein

WATCH NOW

How does Dyn deliver?
 Dyn solutions are at the core of Internet Performance. Through traffic management, message management and performance assurance, Dyn is connecting people through the Internet and ensuring information gets where it needs to go, faster and more reliably than ever before. Incorporated in 2001, Dyn's global presence services more than four million enterprise, small business and personal customers.

Who Does Dyn Work With?
 Anyone and everyone. From the Twitters and Spiceworks of the world that use our enterprise services to the end user connecting to their webcam using Remote Access, Dyn's

Register or transfer a domain through Dyn today!

Enter domain to search .com CHECK AVAILABILITY

ARE YOU READY TO BE ON OUR VIP EMAIL LIST?
 As an approved subscriber, you'll get more than just bragging rights with benefits like:

- Exclusive offers and product discounts
- Sneak previews of new features and products
- Access to exclusive events such as Music Meets Tech concerts and Dyrtnis
- Monthly subscriber newsletter with all the latest JaaS news

Click below and we'll let you know within the next few days if you're approved.

หน้าเว็บ <http://dyn.com/dns/>

2. เมื่อสมัครแล้วสร้าง DNS host ขึ้นมา จะได้ URL ของ DNS host มา เช่น testconn.no-ip.biz (แต่ละเว็บที่สมัครจะแตกต่างกันไป)

Now Accepting Bitcoin Convert your Bitcoins today and purchase your favorite No-IP services! [Learn More](#)

Hosts/Redirects
 Add Host
 Manage Hosts
 Manage Groups
 Download Client
 Upgrade to Enhanced

Need Help?
 Support Center
 Troubleshooting Guide
 Dynamic Update Client
 Support Ticket
 Contact Us
 Upgrade to Priority Support

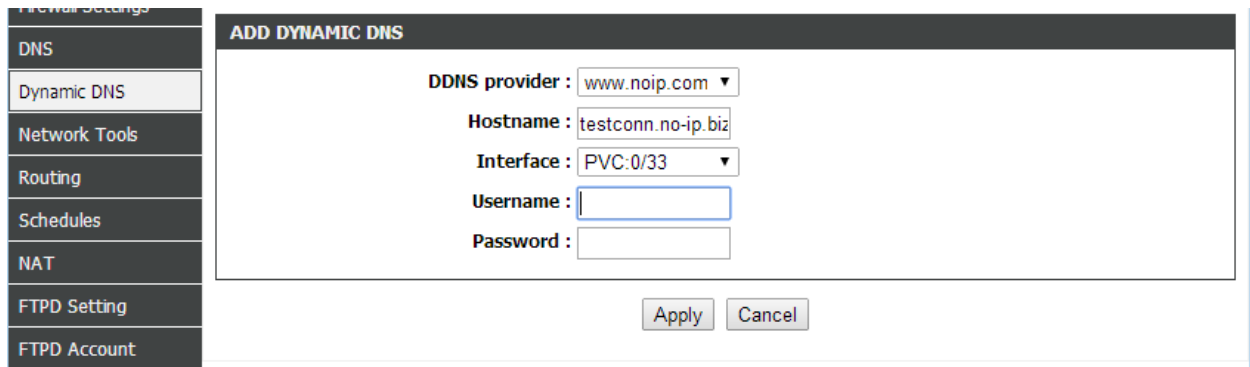
Manage Hosts

Current Hosts: 1 **Need More Hosts? Enhance Your Account!** [Enhance Your Account](#)

Host	IP/URL	Action
Hosts By Domain		
no-ip.biz		
testconn.no-ip.biz	180.183.96.35	Modify Remove

[Add A Host](#)

3. ให้ตั้งค่า Router ฝั่งที่มีเครื่องสแกนเชื่อมต่ออยู่ ที่เมนู DNS Dynamic (Router แต่ละยี่ห้ออาจมีชื่อที่ต่างกันออกไป) ใส่ ชื่อ DNS host, Username และ Password ของเว็บ DNS ที่สมัครไว้



ADD DYNAMIC DNS

DDNS provider :

Hostname :

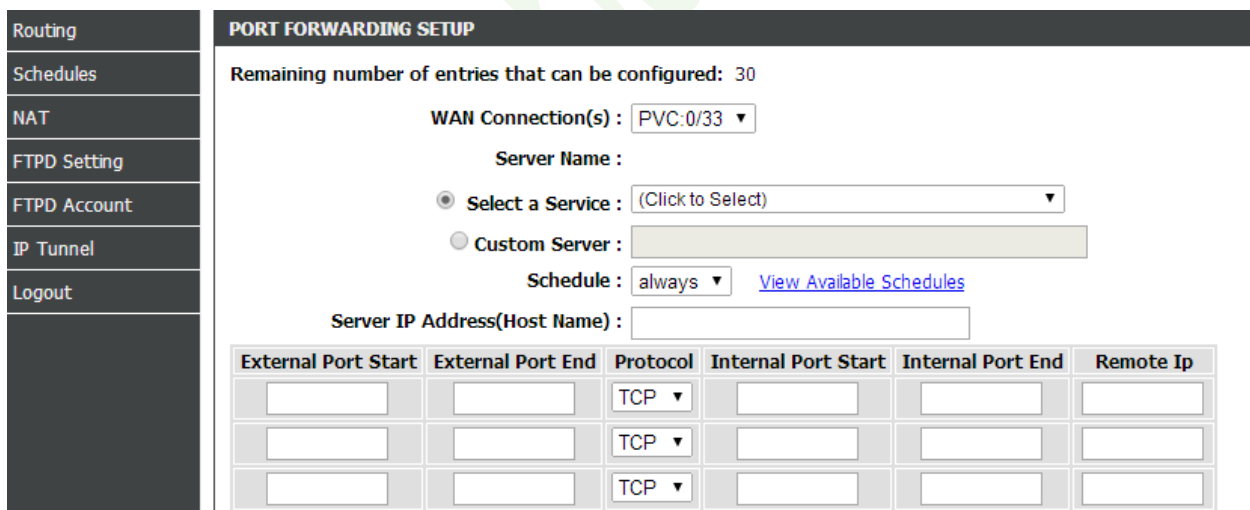
Interface :

Username :

Password :

4. ไปที่เมนู Port Forward ใส่ IP ของเครื่องสแกน และ ใส่หมายเลข Port โดย Port ของเครื่องสแกนที่ต้องการเชื่อม DNS นั้น ห้ามซ้ำกัน

* การตั้งค่า Dynamic DNS หรือ Port Forward อาจมีความแตกต่างกันไปตามรุ่นและยี่ห้อของ Router **ควรศึกษาข้อมูลการทำจากคู่มือ Router นั้นๆ**



PORT FORWARDING SETUP

Remaining number of entries that can be configured: 30

WAN Connection(s) :

Server Name :

Select a Service :

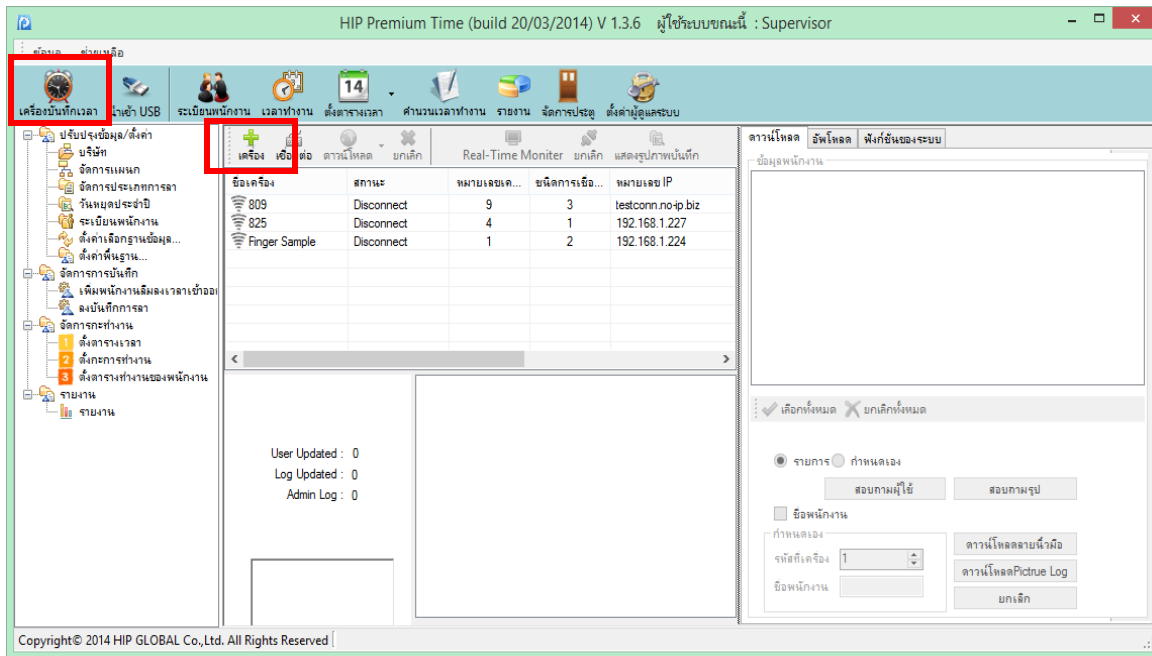
Custom Server :

Schedule : [View Available Schedules](#)

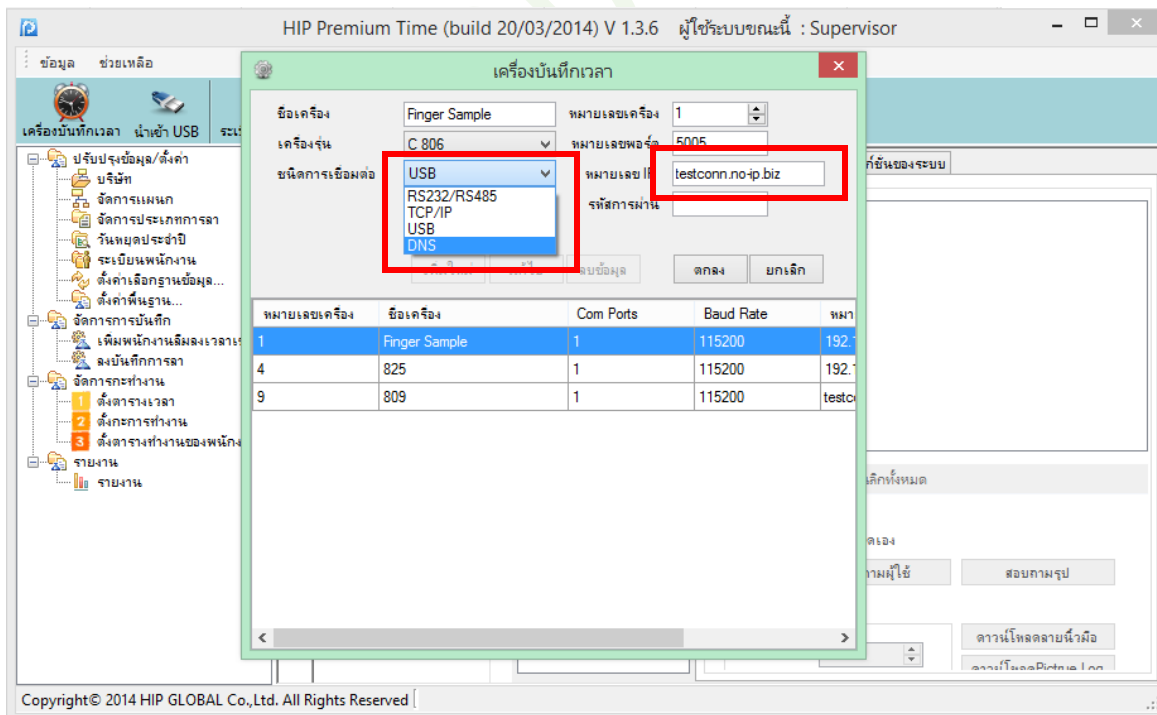
Server IP Address(Host Name) :

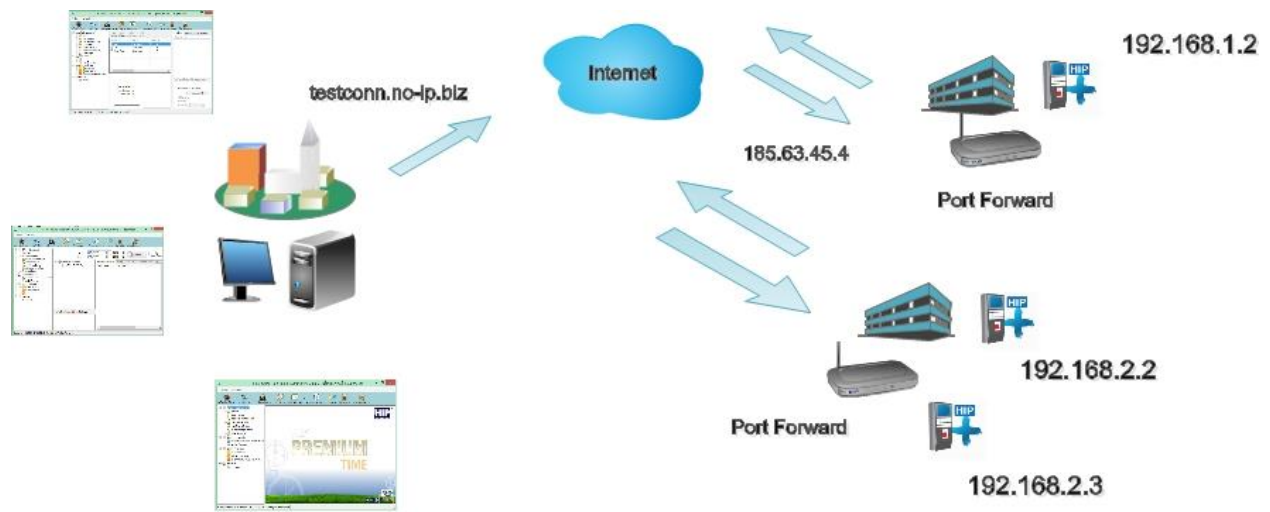
External Port Start	External Port End	Protocol	Internal Port Start	Internal Port End	Remote Ip
<input type="text"/>	<input type="text"/>	<input type="text" value="TCP"/>	<input type="text"/>	<input type="text"/>	<input type="text"/>
<input type="text"/>	<input type="text"/>	<input type="text" value="TCP"/>	<input type="text"/>	<input type="text"/>	<input type="text"/>
<input type="text"/>	<input type="text"/>	<input type="text" value="TCP"/>	<input type="text"/>	<input type="text"/>	<input type="text"/>

5. จากนั้นเข้าโปรแกรม HIP Premium Time 1.3.6 ไปที่เมนู “เครื่องบันทึกเวลา”
6. กดที่เมนูเครื่อง (+)



7. เพิ่มเครื่อง หรือ แก้ไข แล้วใส่ข้อมูลให้ครบ โดยเลือกชนิดการเชื่อมต่อเป็น DNS ส่วนหมายเลข IP ให้ใส่ เป็นชื่อ DNS Host ที่สร้างไว้ แล้วกด ตกลง ลองทดสอบเชื่อมต่อ





รูปแสดงการใช้งาน การเชื่อมต่อแบบ DNS

HIP Global Co., Ltd.