

Access Control System

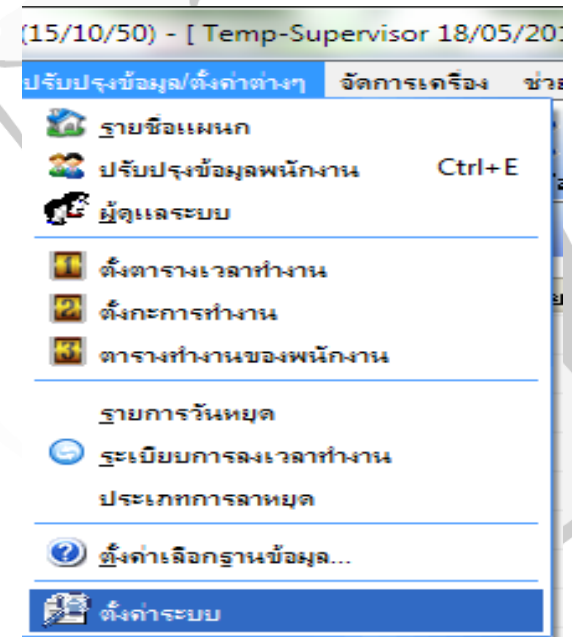
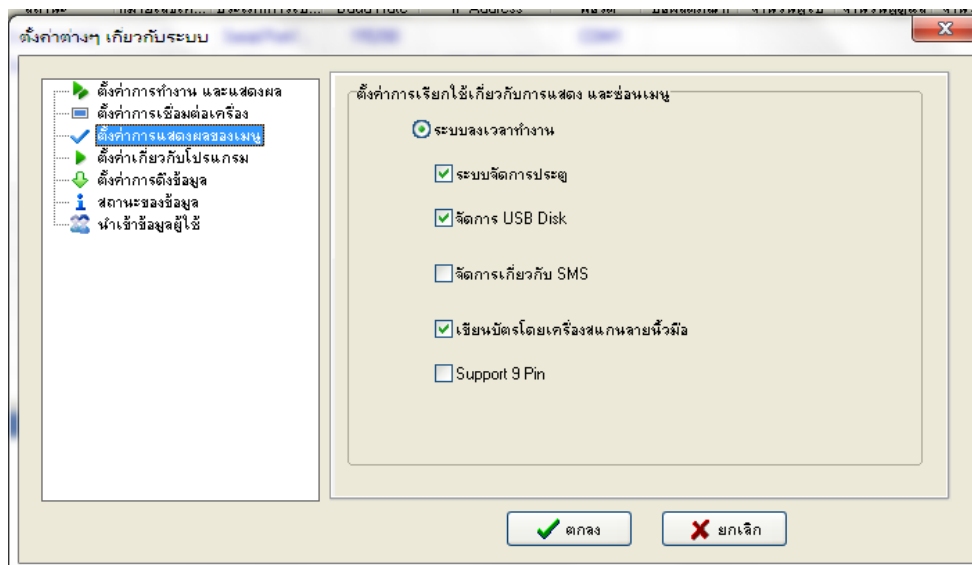


Access Control System

การเปิดฟังก์ชันการจัดการประตู

ให้เปิดโปรแกรม HIP Time Attendance 2008 ขึ้นมา แล้วไปที่เมนู

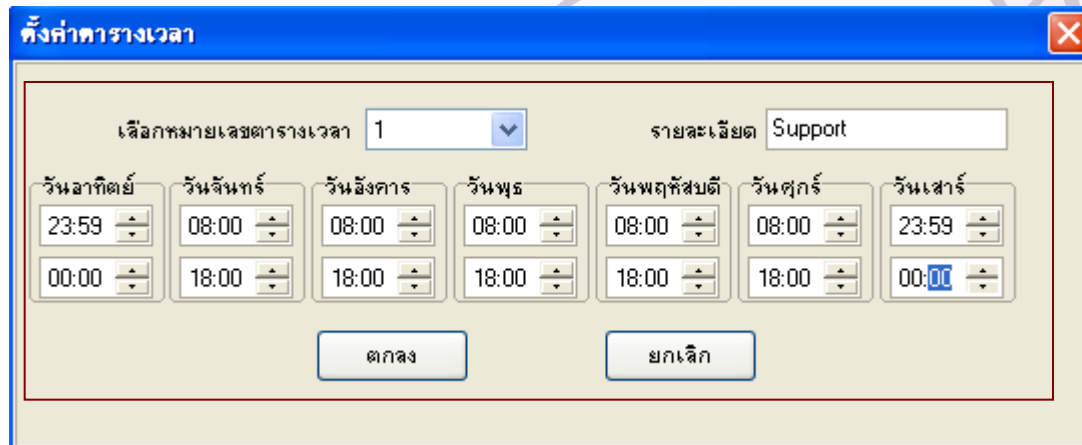
- ปรับปรุงข้อมูล/ตั้งค่าต่างๆ → ตั้งค่าระบบ → ตั้งค่าการแสดงผลของเมนู
- จากนั้นคลิกเลือกที่ระบบจัดการประตู และกดปุ่ม “ตกลง”
- จะมีเมนูในส่วนของการจัดการประตูแสดงที่หน้าจอหลัก



Access Control System

การจัดการประตู

สมมุติง่ายๆเพื่อให้มองเห็นภาพได้ง่าย ให้มีกลุ่มคน 3 แผนกเช่น
กลุ่มที่ 1 Support ให้ผ่านประตูช่วงเวลา 08.00-18.00 น. วันจันทร์-ศุกร์
กลุ่มที่ 2 sale ให้ผ่านประตูได้ตั้งแต่ 08.00-20.00 น. วันจันทร์-เสาร์
กลุ่มที่ 3 Programmer ให้ผ่านประตูได้ตั้งแต่เวลา 08.00-24.00 น. ทุกวัน
กดเลือกตารางเวลาการผ่านประตู แล้วกดปุ่มเพิ่ม เพิ่มสร้าง
ตารางเวลาเช่น ตัวอย่างแผนก Support ให้สร้างขึ้นสำหรับกลุ่มคนทั้ง 3
กลุ่ม



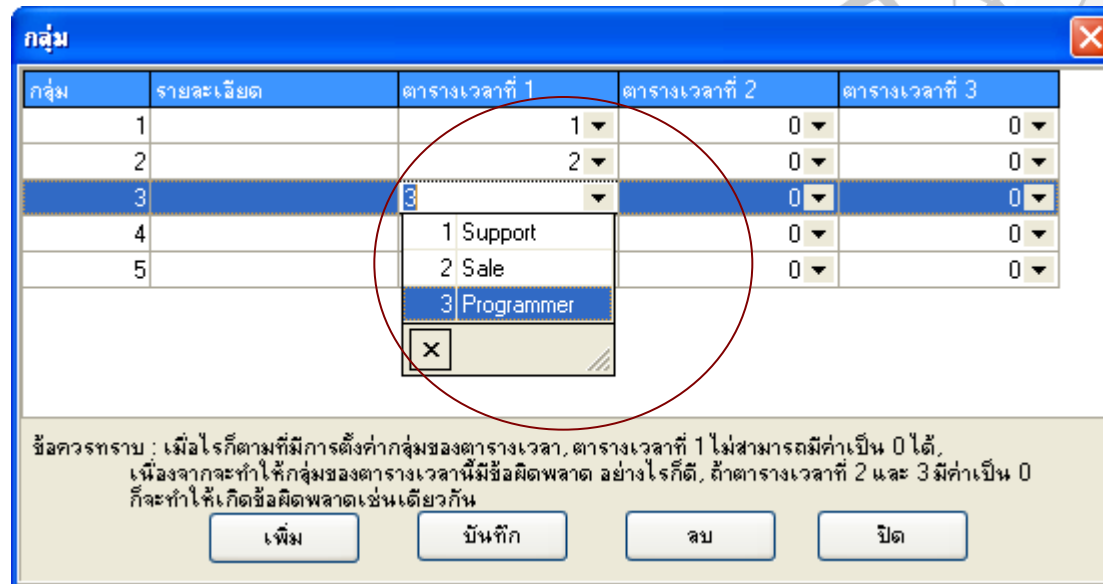
วันอาทิตย์	วันจันทร์	วันอังคาร	วันพุธ	วันพฤหัสบดี	วันศุกร์	วันเสาร์
23:59	08:00	08:00	08:00	08:00	08:00	23:59
00:00	18:00	18:00	18:00	18:00	18:00	00:00

Access Control System

การสร้างกลุ่มของตาราง

กดเลือกกลุ่มของตาราง จะแสดงหน้าต่างกลุ่มขึ้นมา ให้นำถึงกลุ่มคนที่แบ่งไว้ 3 กลุ่ม คือ Support, Sale, Programmer ซึ่งแต่ละกลุ่มดังกล่าวจะเชื่อมโยงหาตารางเวลาการผ่านประตูที่วางแผนไว้ตั้งแต่แรก

เมื่อกรอกกลุ่มของเวลาเสร็จแล้วกดบันทึก และกดปิดตามลำดับ



กลุ่ม	รายละเอียด	ตารางเวลาที่ 1	ตารางเวลาที่ 2	ตารางเวลาที่ 3
1		1	0	0
2		2	0	0
3		3	0	0
4			0	0
5			0	0

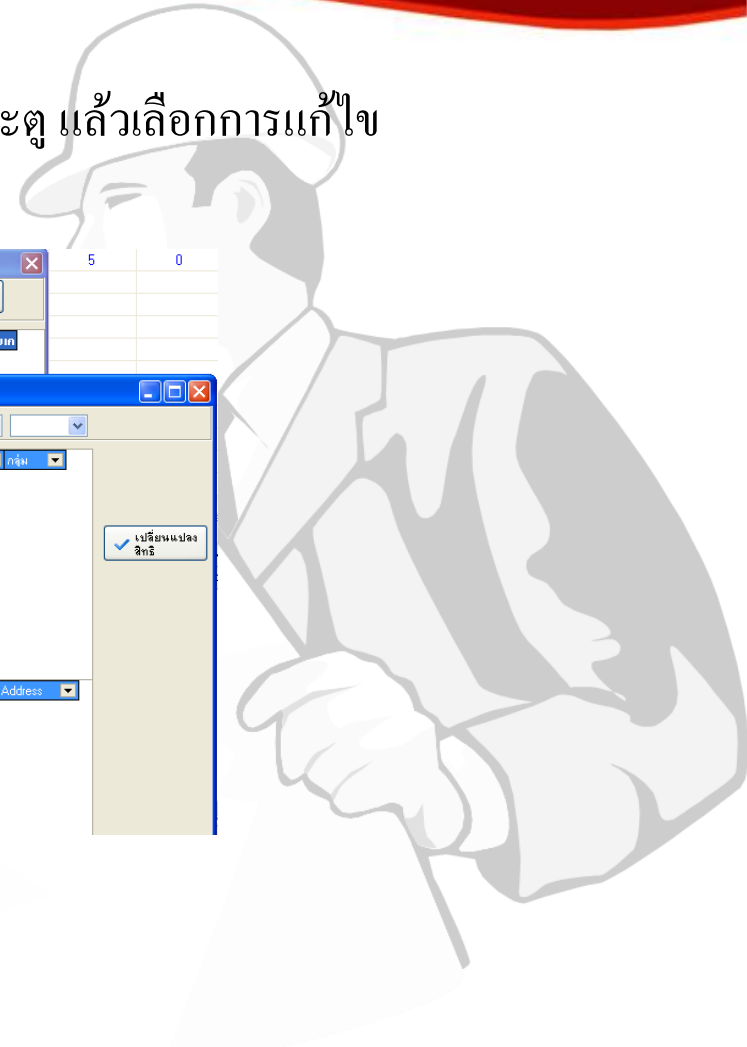
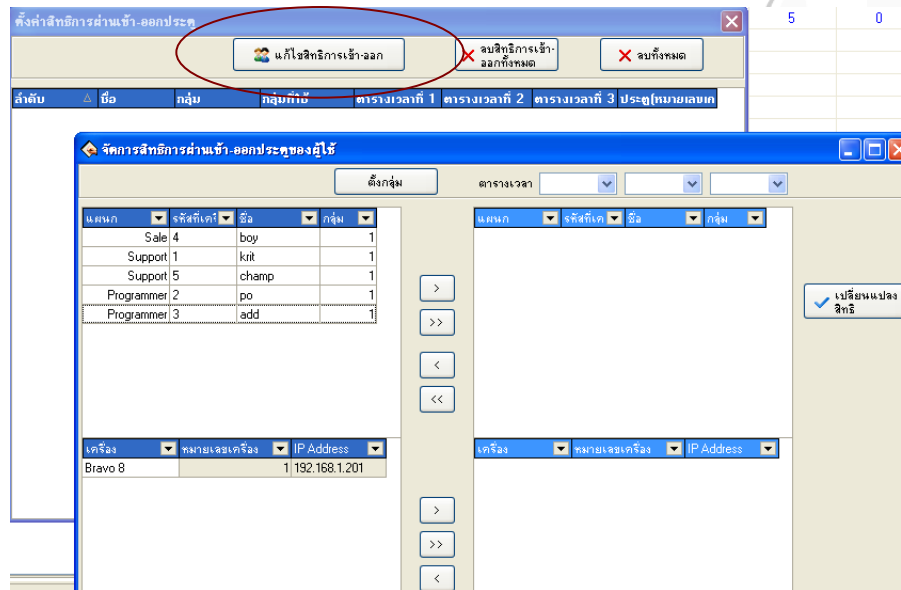
ข้อควรทราบ : เมื่อไรก็ตามที่มีการตั้งค่ากลุ่มของตารางเวลา, ตารางเวลาที่ 1 ไม่สามารถมีค่าเป็น 0 ได้, เนื่องจากจะทำให้กลุ่มของตารางเวลานี้มีข้อผิดพลาด ใดๆ ก็ตาม, ถ้าตารางเวลาที่ 2 และ 3 มีค่าเป็น 0 ก็จะทำให้เกิดข้อผิดพลาดเช่นเดียวกัน

เพิ่ม บันทึก ลบ ปิด

Access Control System

การควบคุมสิทธิการเข้า-ออกประตู

กดเลือกการควบคุมสิทธิการเข้า-ออกประตู แล้วเลือกการแก้ไข
สิทธิการเข้าออกประตู



Access Control System

การควบคุมสิทธิการเข้า-ออกประตู(ต่อ)

กดเลือกรายชื่อบุคคลหรือสามารถเลือกแบบทั้งแผนกได้ แล้วกดส่งไปยังตารางทางด้านขวามือ และกดเลือกเครื่องปลายทางที่ต้องการส่งออกไป แล้วกดเลือกตารางเวลาที่วางไว้สำหรับกลุ่มคนนั้นๆ เมื่อกำหนดเสร็จแล้ว กดเลือกการเปลี่ยนแปลงสิทธิ์

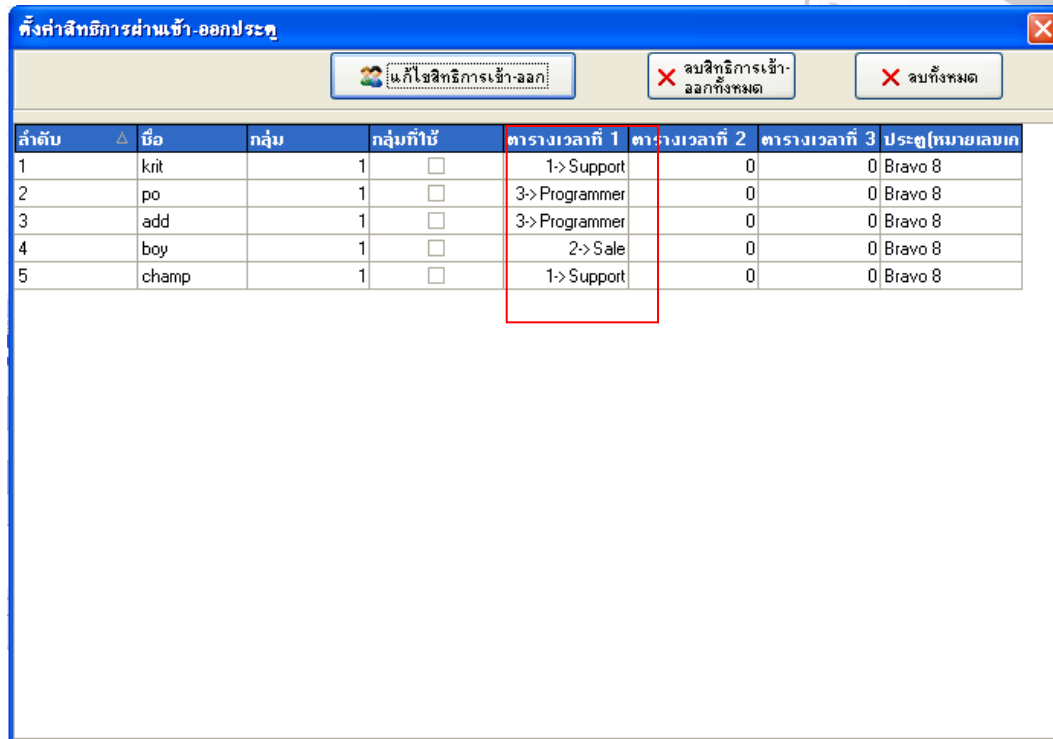
สามารถทำไปทีละกลุ่ม จนกว่าจะแล้วเสร็จทุกกลุ่ม

The screenshot shows a software interface for managing access control. The window title is "จัดการสิทธิการผ่านเข้า-ออกประตูของผู้ใช้". The interface includes several components:

- Left Table (User Selection):** A table with columns: แผนก (Department), รหัสที่เคาะ (Access Code), ชื่อ (Name), and กลุ่ม (Group). It contains three rows: Sale 4 (boy, 1), Programmer 2 (po, 1), and Programmer 3 (add, 1).
- Right Table (Device Selection):** A table with columns: แผนก (Department), ชื่อ (Name), and กลุ่ม (Group). It contains three rows: 1 (krit, 1), 2 (Support, 1), and 3 (champ, 1).
- Bottom Table (Device Details):** A table with columns: เครื่อง (Device), หมายเลขเครื่อง (Device Number), and IP Address. It contains one row: Bravo 8 (1, 192.168.1.201).
- Central Control Panel:** A vertical panel with buttons for navigation: >, >>, <, <<, and a set of four buttons at the bottom (>, >>, <, <<).
- Buttons:** A "ตั้งกลุ่ม" (Set Group) button at the top, and a "เปลี่ยนแปลงสิทธิ์" (Change Rights) button with a checkmark icon on the right side.

Access Control System

หลังจากกำหนดหมดทุกกลุ่มแล้วให้ปิดหน้าต่างนั้นไป ก็จะแสดงหน้าต่างที่ระบุว่าคนแต่ละคนจะใช้ตารางเวลาตามที่กำหนดไว้ หากไม่ตรงตามที่ต้องการ สามารถแก้ไขสิทธิ์การเข้า-ออก ประตูได้อีกตามความต้องการ

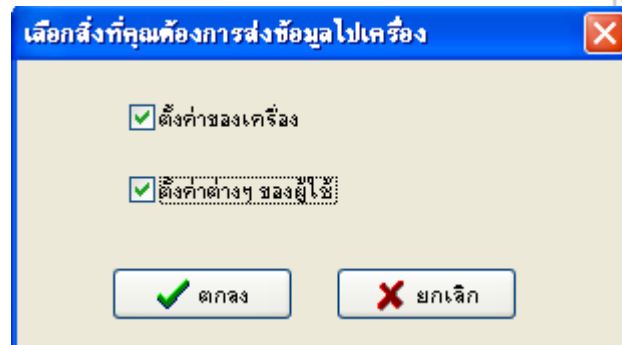


ลำดับ	ชื่อ	กลุ่ม	กลุ่มที่ใช้	ตารางเวลาที่ 1	ตารางเวลาที่ 2	ตารางเวลาที่ 3	ประตู(หมายเลข)
1	krit		1 <input type="checkbox"/>	1-> Support	0	0	Bravo 8
2	po		1 <input type="checkbox"/>	3-> Programmer	0	0	Bravo 8
3	add		1 <input type="checkbox"/>	3-> Programmer	0	0	Bravo 8
4	boy		1 <input type="checkbox"/>	2-> Sale	0	0	Bravo 8
5	champ		1 <input type="checkbox"/>	1-> Support	0	0	Bravo 8

Access Control System

การส่งข้อมูลการตั้งค่า(ต้องทำการเชื่อมต่อเครื่อง)

เมื่อกำหนดสิทธิ์การเข้า-ออกประตูเสร็จแล้ว ก็ต้องการส่งข้อมูลการตั้งค่าไปยังเครื่องที่ต้องการ โดยกดเมนูการส่งข้อมูลการตั้งค่า โปรแกรมจะแสดงเมนูดังรูป



จากภาพดังกล่าวเพื่อเลือกค่าต่างๆที่ต้องการส่งไปยังเครื่อง ให้ทำการกดตกลง โปรแกรมจะทำการส่งข้อมูลจนแล้วเสร็จ สังเกตได้จากข้อมูลในโปรแกรมมุล่างขวา

Access Control System

ภาพแสดงข้อความแสดงว่าดำเนินการเสร็จเรียบร้อยแล้ว

The screenshot displays the HIP Time Attendance System 3.6.1 interface. The main window shows a list of connected devices, with 'Bravo 8' listed as 'Connected'. Below this, a log of events is visible, with the final entry indicating that the operation is finished.

ชื่อเครื่อง	สถานะ	หมายเลขเครื่อง	ประเภทการเชื่อม...	Baud Rate	IP Address	พอร์ต	ชื่อผลิตภัณฑ์	จำนวนผู้ใช้	จำนวนผู้ดูแล	จำนวนวัน	จำนวนรช...
Bravo 8	Connected	1	Ethernet		192.168.1.201	4370	Bravo 8	5	0	5	0

ลำดับ	รหัสที่เครื่อง	ชื่อ	เวลาบันทึก	เครื่อง	ลงเวลาโดย	ID	Status	Time
1	4	boy	21/10/2009 21:09:39	Bravo 8	Password	1	[Bravo 8] Connecting with device, pl	21:07:33 10-21
2	5	champ	21/10/2009 21:09:47	Bravo 8	Password	2	[Bravo 8] Succeed in connect	21:07:37 10-21
3	5	champ	21/10/2009 21:09:47	Bravo 8	Password	3	[Bravo 8]Applying for setting, please	22:03:56 10-21
4	4	boy	21/10/2009 21:09:57	Bravo 8	Password	4	[Bravo 8]Upload user access	22:03:57 10-21
5	1	kit	21/10/2009 21:09:57	Bravo 8	Password	5	[Bravo 8]Operation finished!	22:03:58 10-21
						6	[Bravo 8]Applying for setting,	22:04:21 10-21
						7	[Bravo 8]Upload user access control	22:04:21 10-21
						8	[Bravo 8]Operation finished!	22:04:21 10-21
						9	[Bravo 8]Applying for setting, please	22:05:07 10-21
						10	[Bravo 8]Upload user access	22:05:08 10-21
						11	[Bravo 8]Operation finished!	22:05:08 10-21

Access Control System

เมื่อดำเนินการตั้งค่าเสร็จเรียบร้อยแล้ว ก็เข้าสู่การตรวจสอบ โดยการทดลองใช้งานจริง
เพื่อหาข้อผิดพลาดของระบบ



- Thank You

HIP™
Highest Ideas Products

